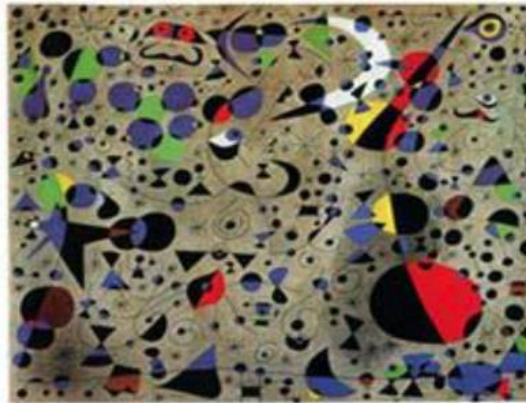
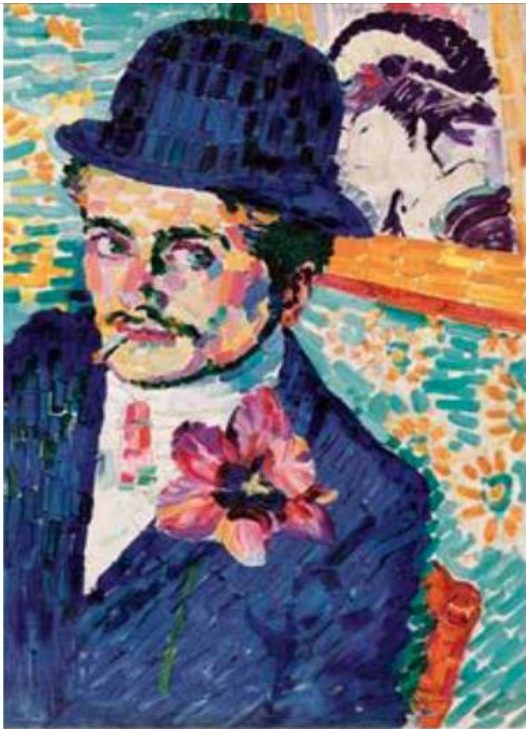


## 6e séquence 4

## Petit gris

Évaluation des compétences expressives	Énoncé du sujet	Histoire des Arts
<p>I. <u>Compétence expressive</u> Mise en valeur du petit élément</p> <p>II. <u>Compétence technique</u> Utilisation soignée des outils</p>	<p><b>Il est petit, il est gris, mais on ne voit que lui.</b></p> <p>Vous imaginerez une production avec les outils de votre choix pour répondre à cette incitation.</p>	<p><b>Abstraction/figuration</b></p> <p>Robert DELAUNAY, <i>Portrait de Metzinger, dit L'homme à la tulipe</i>, 1906</p> <p>Robert DELAUNAY, <i>Formes circulaires</i>, 1930</p> <p>Joan MIRO, <i>La poétesse</i>, 1940</p>
	<p><b>Vocabulaire :</b></p> <p><u>Une oeuvre abstraite</u> : se dit d'une oeuvre qui ne représente rien que l'on puisse reconnaître.</p> <p><u>Une oeuvre figurative</u> : Se dit d'une oeuvre qui représente quelque chose que tout le monde peut facilement reconnaître.</p>	



Robert Delaunay, *Portrait de Metzinger, dit L'homme à la tulipe*, 1906, huile sur toile, 72,4x48,5cm

Robert Delaunay, *Formes circulaires*, 1930, huile sur toile, 128,9x194,9cm, New York

Joan Miro, *La poétesse*, 1940, gouache, 38,1x45,7 cm, New York

Niveau de classe	Notions du programme et axe de travail	Question d'enseignement
6e	<p>La transformation de la matière : relations matières/outils/gestes</p> <p>Matérialité et qualité de la couleur</p>	Comment mettre en valeur un élément graphique par différents procédés ?